

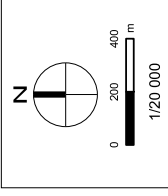
Planche 7/9

### SAGE Bièvre

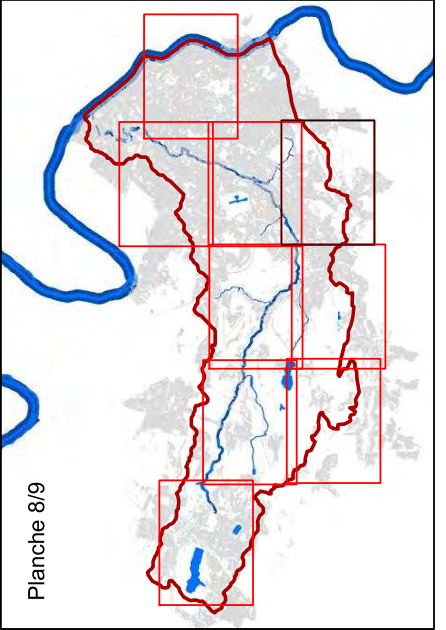
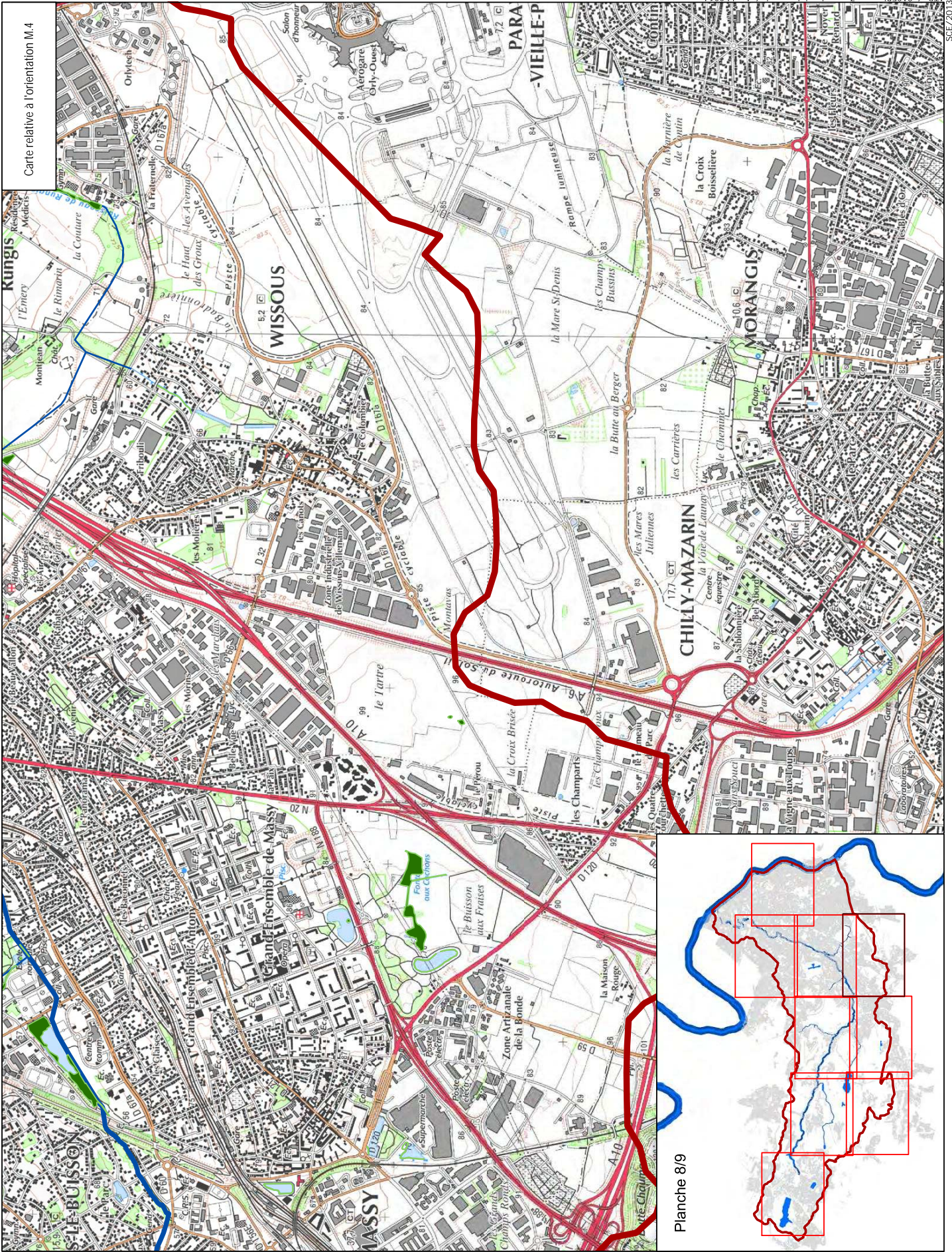
Zones humides identifiées sur le territoire du SAGE en 2013 d'après les critères de l'arrêté du 24 juin 2008 modifié le 1er octobre 2009 (carte non exhaustive)

- SAGE
- Tracé historique de la Bièvre
- Cours d'eau
- Zones humides inventoriées

Sources, références :  
 SMBVB  
 ERS/IRIN  
 SHPN



Carte relative à l'orientation M.4

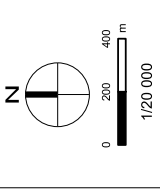


### SAGE Bièvre

Zones humides identifiées sur le territoire du SAGE en 2013 d'après les critères de l'arrêté du 24 juin 2008 modifié le 1er octobre 2009 (carte non exhaustive)

- SAGE
- Tracé historique de la Bièvre
- Cours d'eau
- Zones humides inventoriées

Sources, références :  
 SMBVB  
 ES/IRIN  
 SNPN



# SAGE Bièvre

Zones humides identifiées sur le territoire du SAGE en 2013 d'après les critères de l'arrêté du 24 juin 2008 modifié le 1er octobre 2009 (carte non exhaustive)



SAGE



Tracé historique de la Bièvre



Cours d'eau



Zones humides inventoriées

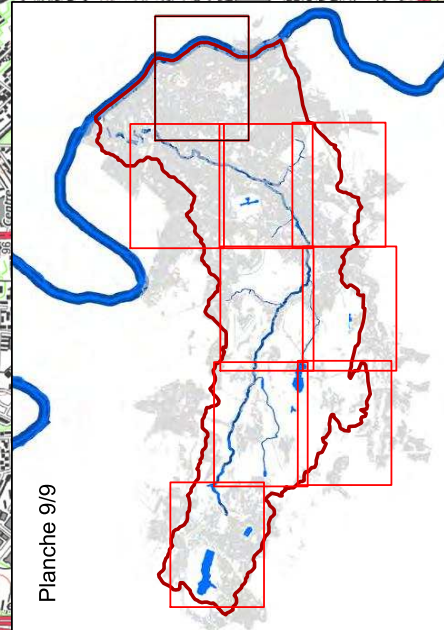
Sources, références :

SMBVB  
EIS / IRIN  
SNPN



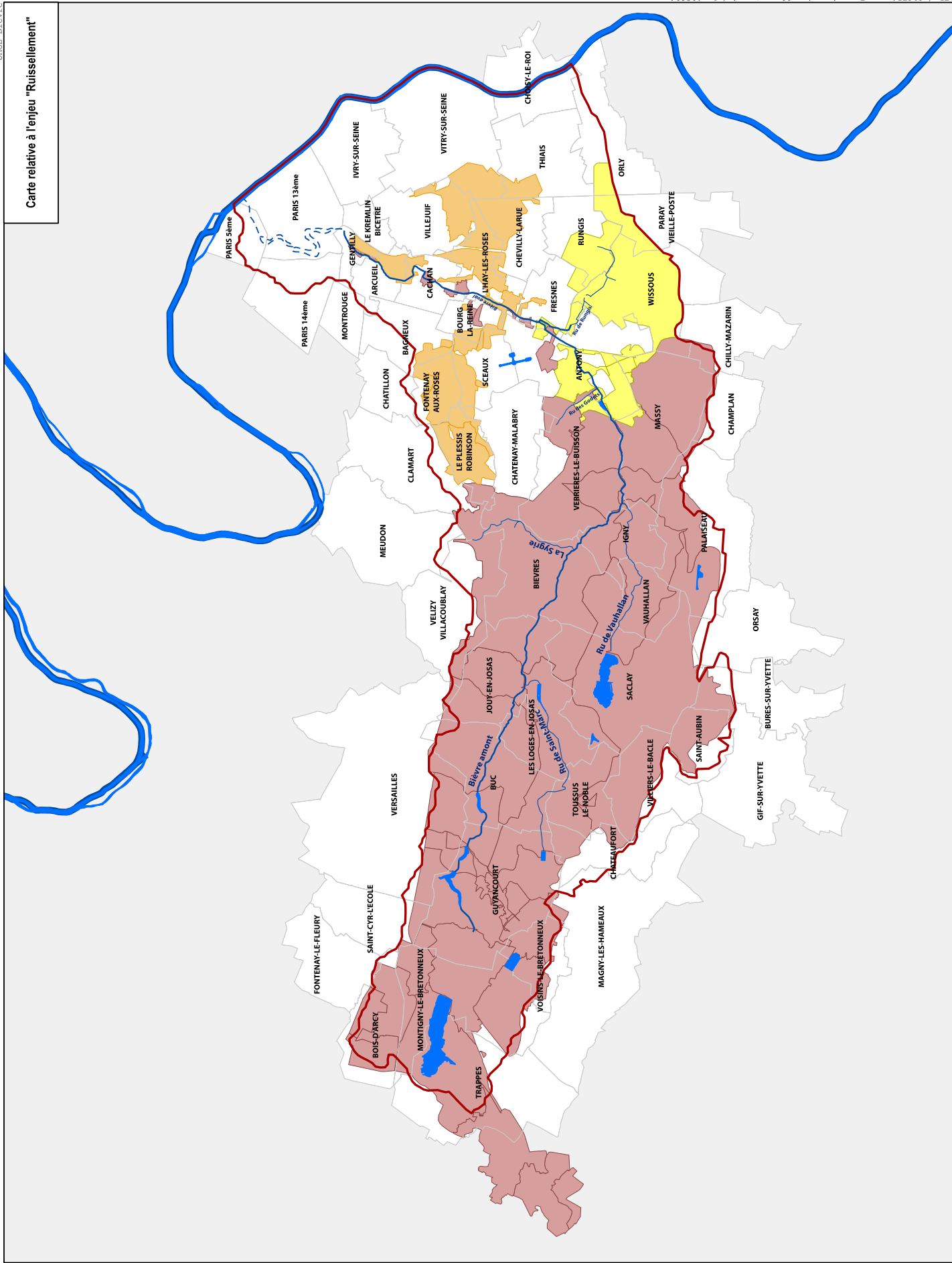
0 200 400 m  
1/20 000

Planche 9/9



Carte relative à l'orientation M.4

Carte relative à l'enjeu "Ruissellement"

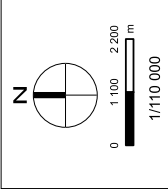


SAGE Bièvre

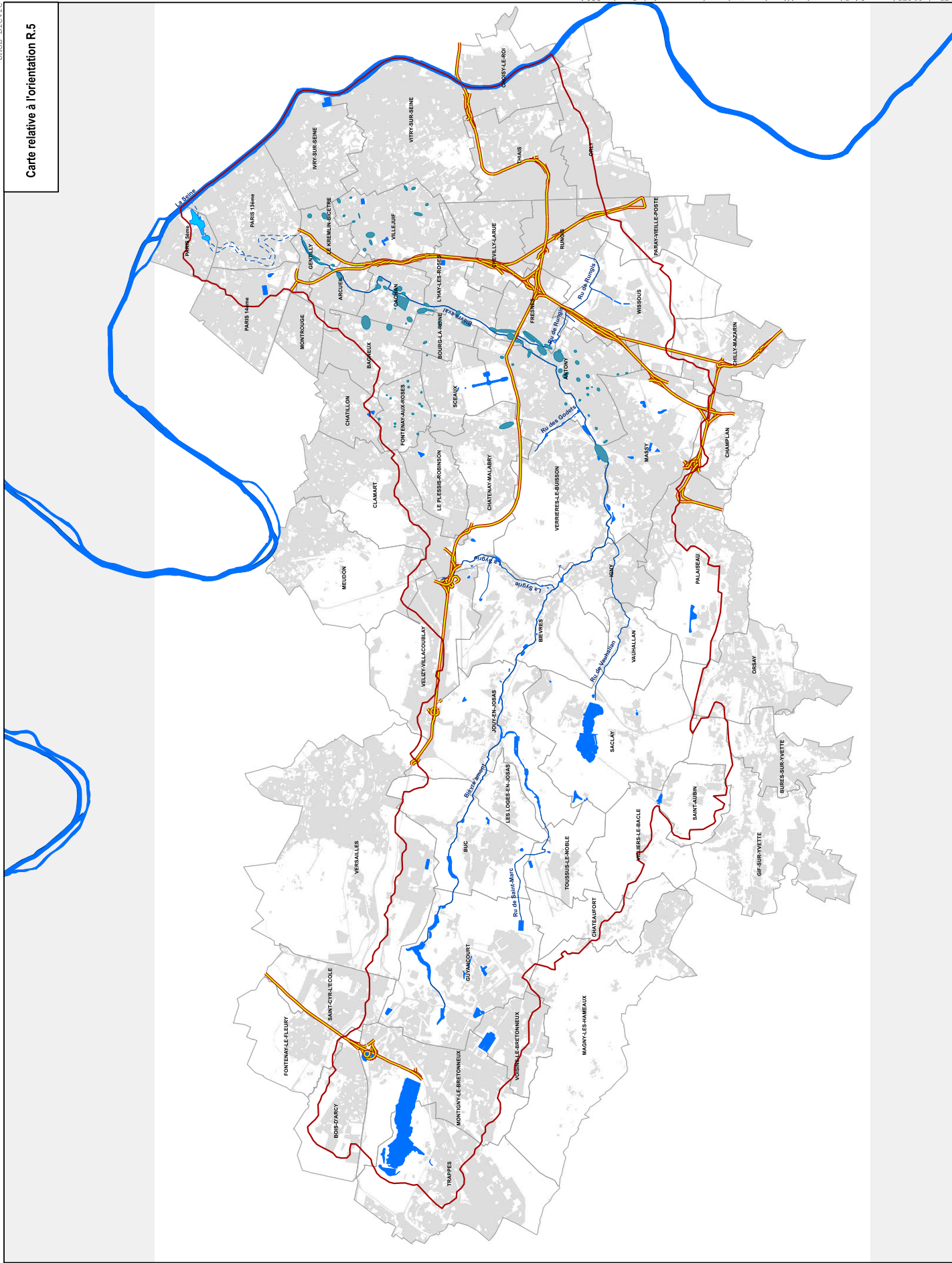
Bassins dont les eaux de ruissellement alimentent La Bièvre

- SAGE
- Tracé historique de la Bièvre
- Cours d'eau
- Elangs et bassins
- Bassins drainés en totalité vers la Bièvre
- Bassins drainés partiellement vers la Bièvre en temps de pluie (et vers les réseaux unitaires de fond de vallée de la Bièvre en temps sec)
- Bassins drainés en totalité vers la Bièvre par petites pluies et partiellement par fortes pluies
- Bassins versants dont les eaux de ruissellement sont exportées hors du territoire du SAGE

Sources, références : SMBVB



# Carte relative à l'orientation R.5



## SAGE Bièvre

### Secteurs vulnérables au risque de débordement des réseaux à l'aval du territoire du SAGE

- SAGE
- Tracé historique de la Bièvre
- Cours d'eau
- Autoroutes
- Surfaces imperméabilisées

- Crue 1910 de Paris
- Zones submergées en juillet 2001

Sources, références : SMBVB

